

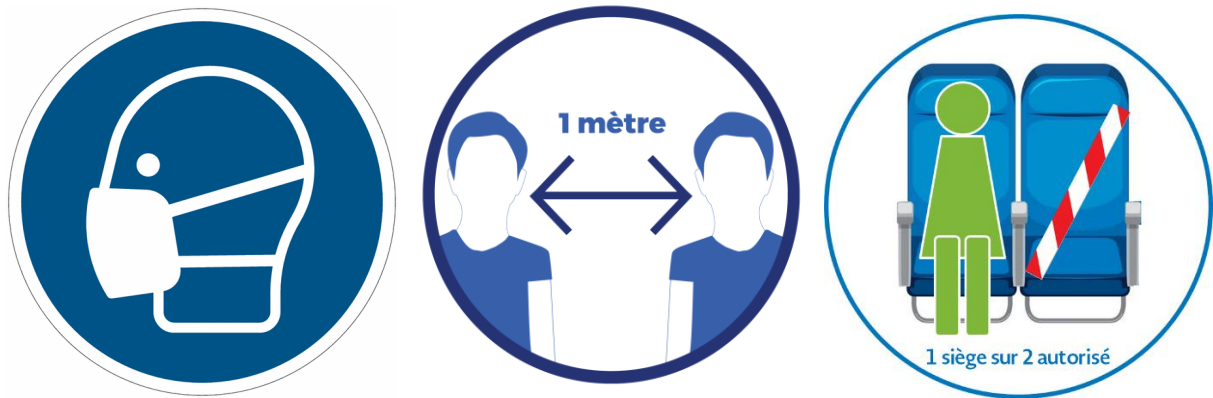
CHARTRE POST COVID-19 à destination de nos voyageurs

⚠ Toutes nos gares rouvrent à dater du 11 mai 2020

Dans le cadre de la reprise progressive vers une activité normale des transports sur le réseau des Chemins de fer de Provence, nous vous invitons à prendre connaissance des consignes ci-après à respecter, ainsi que des mesures sanitaires prises pour assurer votre sécurité.

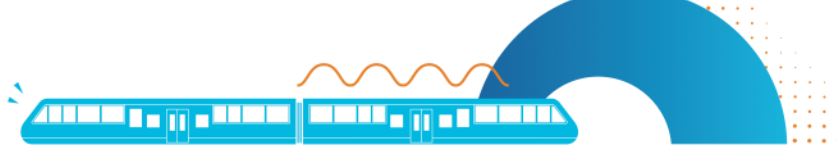
Les conduites à tenir sont fortement recommandées dès à présent et vous permettent d'accéder dans les meilleures conditions à nos espaces d'accueil et nos trains.

Elles deviendront strictement obligatoires dès le 11 Mai 2020.



CONSIGNES

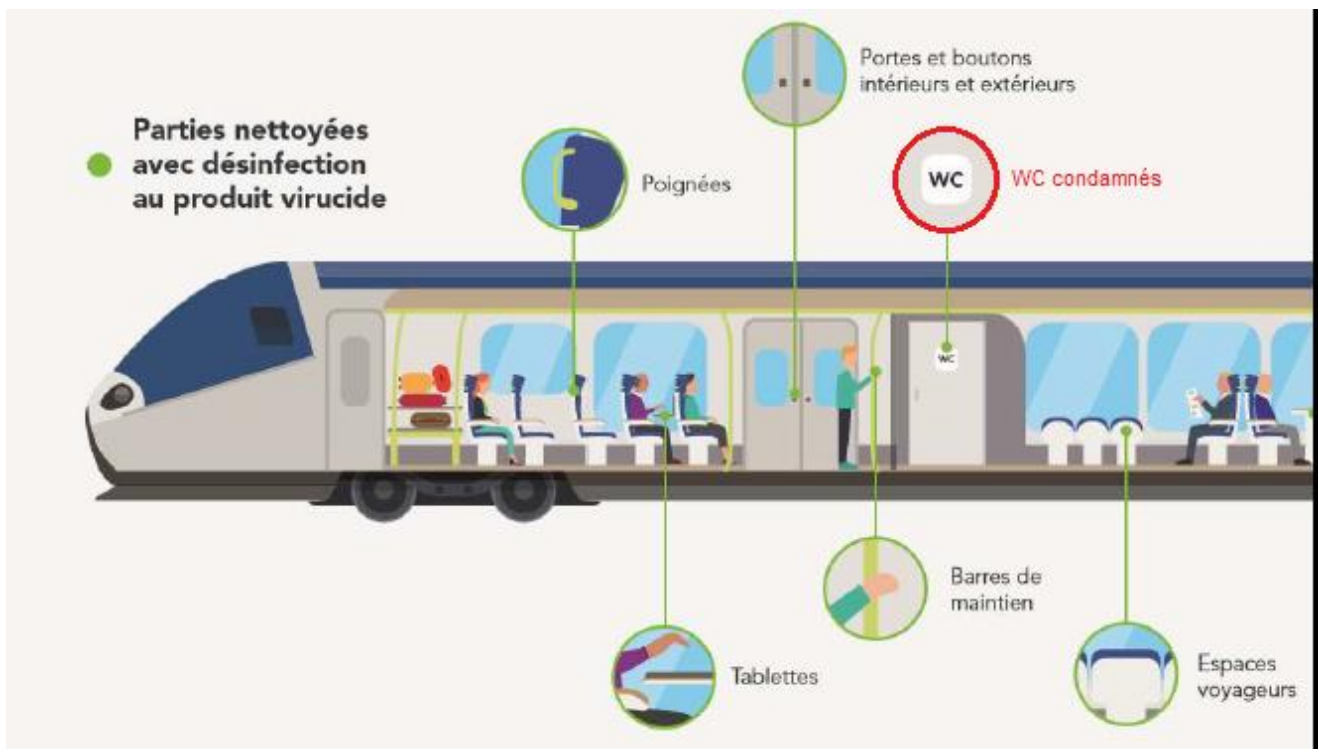
- Port du masque **obligatoire** pour accéder aux trains.
- Respect de la distanciation sociale de 1m entre les personnes, en gare et sur les quais, ainsi que du balisage au sol (gares et trains).
- A bord des trains, un siège sur deux est autorisé l'autre condamné.



MESURES SANITAIRES

VOTRE ACCUEIL :

- Port du masque obligatoire pour les voyageurs ainsi que pour nos agents et chefs de trains au contact du public, dans les trains.
- Désinfection quotidienne de nos trains et de nos gares.
- Mise à disposition de distributeurs de gel hydroalcoolique à bord des trains et sur les quais en Gare de Nice.



ACCESSIBILITE AUX TRAINS :

- L'ensemble de nos agents a pour mission votre accueil, la vigilance sur le respect des gestes barrières et le contrôle du port du masque.
- En tant que voyageurs responsables, veuillez privilégier vos déplacements aux horaires de circulation les moins affluents.
- Les CP ne pourront pas faire circuler les trains si le nombre de voyageurs dépasse le nombre de places assises autorisées, ne permettant donc pas d'assurer les règles sanitaires en vigueur.



VENTES & RECOMMANDATIONS :

- La détention d'un titre de transport pour se déplacer reste la règle.
- Réouverture de toutes nos gares, des ventes aux guichets et à bord.
- Paiement en CB sans contact à privilégier et achat de titre possible depuis l'application mobile régionale ZOU M-ticket !
- Vente de flacons de gel hydroalcoolique aux guichets des gares.

Notre volonté et notre priorité sont de tout mettre en œuvre pour assurer votre sécurité, ainsi que celle de l'ensemble de nos personnels.



The infographic poster features the French Republic logo and the 'Santé publique France' logo at the top. A blue box in the top right corner contains the text 'COVID-19'. The main title, 'CORONAVIRUS, POUR SE PROTÉGER ET PROTÉGER LES AUTRES', is centered in blue. Below the title, four circular icons illustrate safety measures: handwashing, coughing into the elbow, using a tissue, and avoiding handshakes. Each icon is accompanied by a text instruction. At the bottom, a question 'Vous avez des questions sur le coronavirus ?' is followed by contact information: a laptop icon, the website 'GOUVERNEMENT.FR/INFO-CORONAVIRUS', a phone icon, and the number '0 800 130 000' with '(appel gratuit)' below it.

RÉPUBLIQUE FRANÇAISE
Liberté
Égalité
Fraternité

Santé publique
France

COVID-19

**CORONAVIRUS, POUR SE PROTÉGER
ET PROTÉGER LES AUTRES**

 **Se laver
très régulièrement
les mains**

 **Tousser ou éternuer
dans son coude
ou dans un mouchoir**

 **Utiliser un mouchoir
à usage unique
et le jeter**

 **Saluer
sans se serrer la main,
éviter les embrassades**

Vous avez des questions sur le coronavirus ?

 **GOUVERNEMENT.FR/INFO-CORONAVIRUS**  **0 800 130 000**
(appel gratuit)